



«УТВЕРЖДАЮ»
Заведующий МАДОУ
детский сад № 564
«Филипок»
Л.М.Колесникова
« 21 » 08 2020г.

«СОГЛАСОВАНО»
Врио Начальник ОГИБДД УМВД
России по г. Екатеринбургу
подполковник полиции
Суслов А.С.
« 18 » 08 2020 г.

«СОГЛАСОВАНО»
И.О. Председатель Комитета по
транспорту, организации
дорожного движения и развитию
улично-дорожной сети
Администрации
г. Екатеринбурга
Якович С.Г.
« 24 » 08 2020г.

ПАСПОРТ

дорожной безопасности образовательного учреждения
Муниципальное автономное дошкольное образовательное учреждение
детский сад № 564 «Филипок»

Общие сведения

Муниципальное автономное дошкольное образовательное учреждение
детский сад № 564 «Филипок»
(Полное наименование образовательного учреждения)

Юридический адрес: 620100 г. Екатеринбург, ул. Большакова, 19

Фактический адрес: 620100 г. Екатеринбург, ул. Большакова, 19

Руководители образовательного учреждения:

Заведующий Колесникова Лилия Михайловна 261-27-65
(фамилия, имя, отчество) (телефон)

Заместитель заведующего по АХЧ Зайкова Ксения Леонидовна 261-27-69
(фамилия, имя, отчество) (телефон)

Заместитель заведующего Азанова Наталья Павловна 261-27-69
(фамилия, имя, отчество) (телефон)

**Ответственные работники
муниципального органа
образования** главный специалист Управления
образования Октябрьского района
(должность)
Хохряков Дмитрий Александрович
(фамилия, имя, отчество)

**Ответственные от
Госавтоинспекции** инспектор отделения пропаганды
безопасности дорожного движения
отдела ГИБДД УМВД России по г.
Екатеринбургу, капитан полиции
Шестакова Екатерина Анатольевна

**Ответственные работники
за мероприятия по профилактике
детского травматизма** ответственный за работу по
профилактике ДДТТ Азанова Н.П.

Руководитель или ответственный
работник дорожно-эксплуатационной
организации, осуществляющей
содержание улично-дорожной
сети (УДС)*

Антипов А.В.

215-59-46

(фамилия, имя, отчество)

(телефон)

Руководитель или ответственный
работник дорожно-эксплуатационной
организации, осуществляющей
содержание технических средств
организации дорожного
движения (ТСОДД)*

Архипов С.П.

254-63-29

(фамилия, имя, отчество)

(телефон)

Количество воспитанников 352

Наличие уголка по БДД 1 уголок, фойе МАДОУ детский сад № 564 «Филипок»
(если имеется, указать место расположения)

Наличие класса по БДД нет
(если имеется, указать место расположения)

Наличие автогородка (площадки) по БДД есть, центральный вход

Наличие автобусов образовательном учреждении нет
(при наличии автобуса)

Владелец автобуса _____ - _____
(образовательное учреждение, муниципальное образование и др.)

Время работы МАДОУ детский сад № 564 «Филипок»: с 7:30 – 18:00,
с понедельника по пятницу;
суббота, воскресенье – выходные дни.

Телефоны оперативных служб:

911 или 112

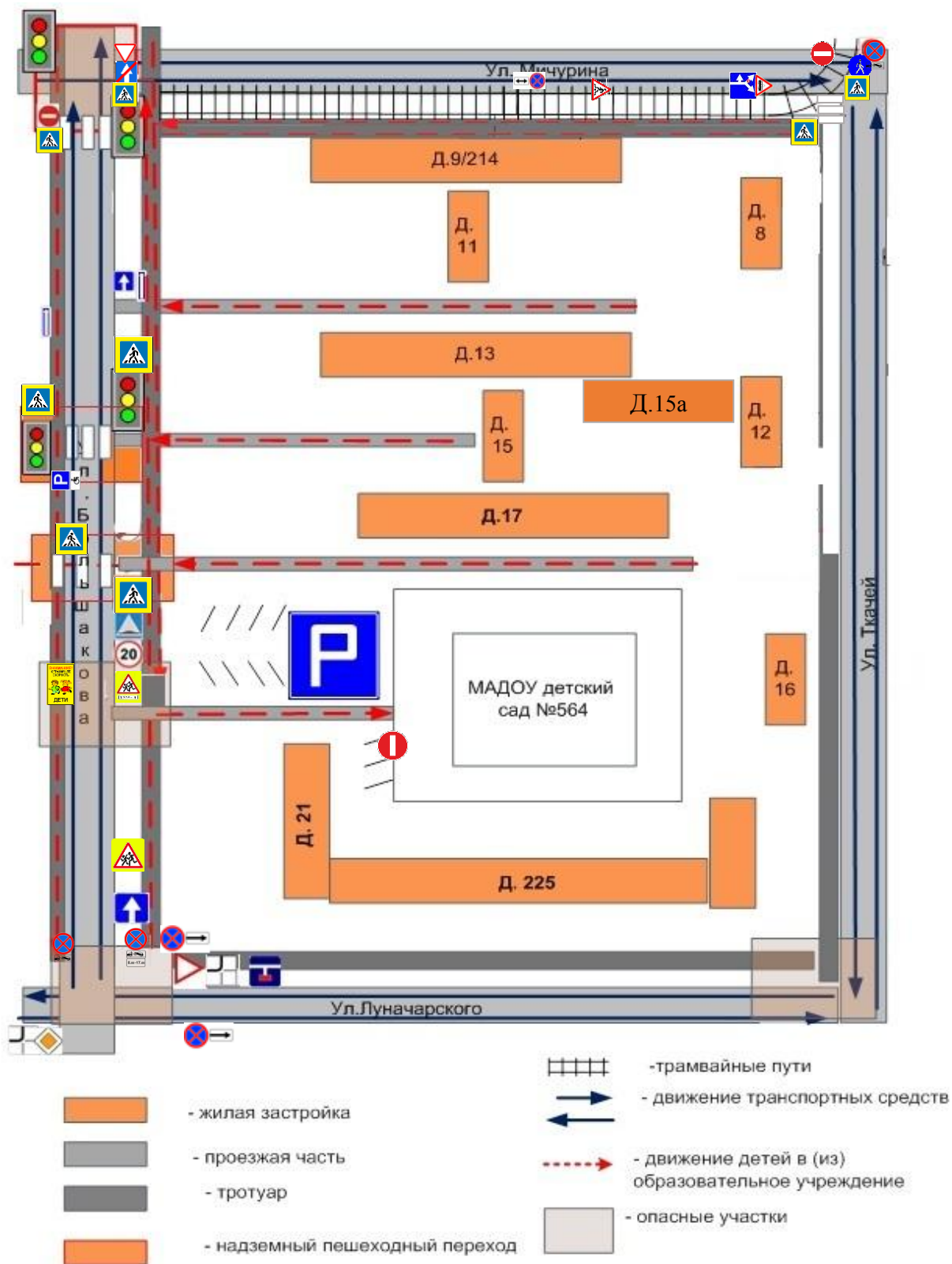
ОПЕРАТОР СОТОВОЙ СВЯЗИ	НАИМЕНОВАНИЕ СЛУЖБЫ		
	Единая служба спасения	Полиция	Скорая помощь
Мегафон	010	020	030
МТС	010	020	030
У-тел	010	020	030
Би-лайн	001	002	003
Мотив	901	902	903
Скай-линк	01	02	03

* Дорожно-эксплуатационные организации, осуществляющие содержание УДС и ТСОДД, несут ответственность в соответствии с законодательством Российской Федерации (Федеральный закон «О безопасности дорожного движения» от 10 декабря 1995 г. № 196-ФЗ, Кодекс Российской Федерации об административных правонарушениях, Гражданский кодекс Российской Федерации).

Содержание
Плана-схемы образовательного учреждения

1. Район расположения МАДОУ детский сад № 564 «Филипок», пути движения транспортных средств и воспитанников.....	5
2. Организация дорожного движения в непосредственной близости от МАДОУ детский сад № 564 «Филипок» с размещением соответствующих технических средств организации дорожного движения, маршруты движения детей.....	7
3. Маршруты движения организованных групп детей от образовательного учреждения к физкультурно-оздоровительному комплексу.....	9
4. Пути движения транспортных средств к местам разгрузки/ погрузки и рекомендуемые безопасные пути передвижения детей по территории МАДОУ детский сад № 564 «Филипок»	11
5. Приложение.....	14

1. Район расположения МАДОУ детский сад № 564 «Филипок», пути движения транспортных средств и воспитанников



Описание плана-схемы района расположения МАДОУ детский сад № 564 «Филипок»

1. МАДОУ детский сад № 564 «Филипок» располагается по адресу: улица Большакова, 19. Вблизи детского сада расположены группа жилых домов, девятиэтажные жилые постройки.

Здание детского сада расположено отдалённо от центральной улично-дорожной сети.

2. Территория, указанная на схеме, включает:

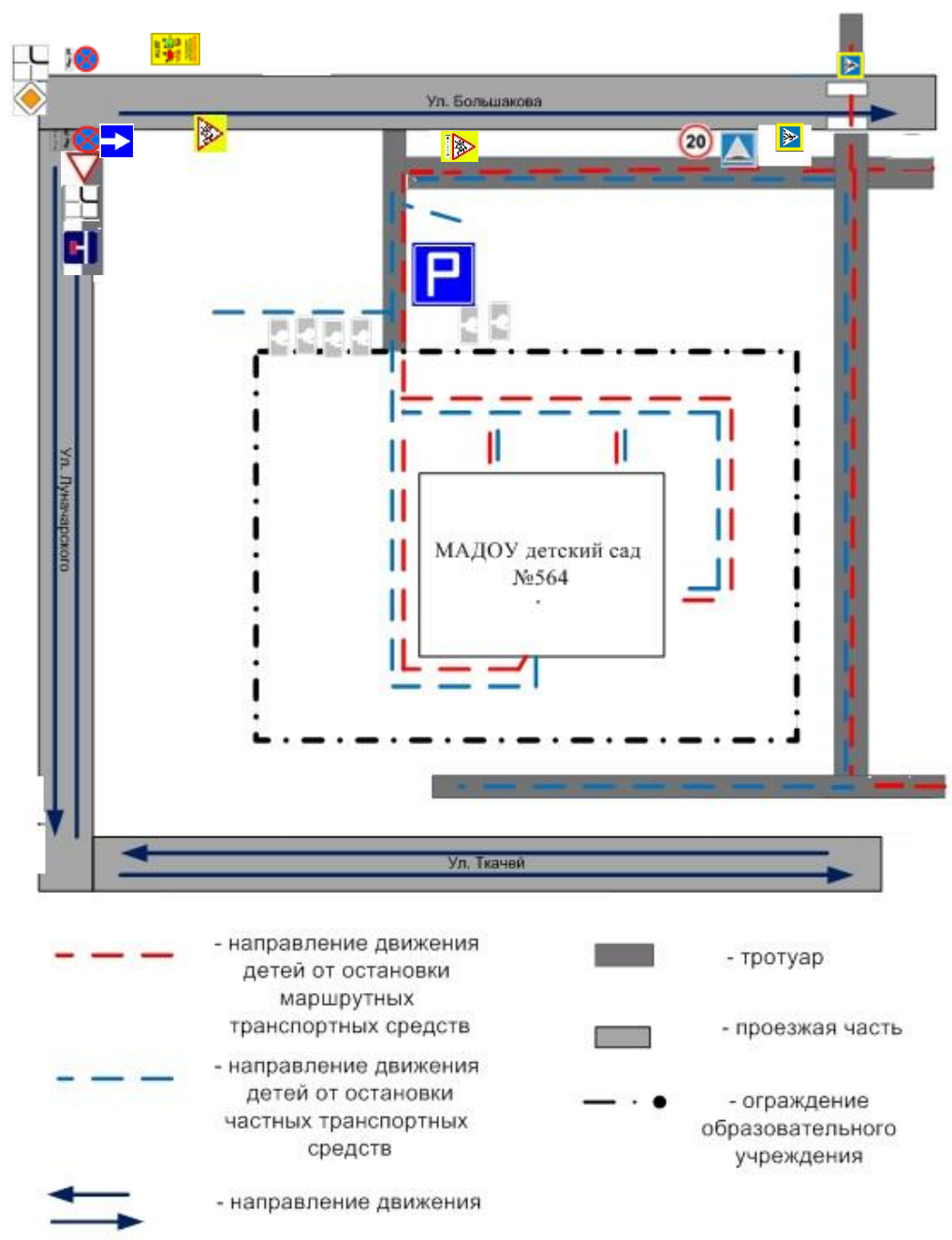
- образовательное учреждение МАДОУ детский сад № 564 «Филипок»;
- жилые дома, в которых проживает большая часть детей образовательного учреждения;
- автомобильные дороги и тротуары.

3. На схеме обозначены:

- расположение жилых домов, зданий и сооружений;
- сеть автомобильных дорог;
- пути движения транспортных средств;
- пути движения воспитанников в/из образовательного учреждения;
- опасные участки (места несанкционированных переходов на подходах к образовательному учреждению);
- уличные (наземные – регулируемые / нерегулируемые) переходы;
- названия улиц и нумерация домов.

Схема необходима для общего представления о районе расположения образовательного учреждения. На схеме обозначены наиболее частые пути движения воспитанников от дома (от отдаленных остановок маршрутных транспортных средств) к образовательному учреждению и обратно.

2. Схема организации дорожного движения в непосредственной близости от МАДОУ детский сад № 564 «Филипок» с размещением соответствующих технических средств организации дорожного движения, маршрутов движения детей и расположения парковочных мест.



Описание схемы организации дорожного движения в непосредственной близости от МАДОУ детский сад № 564 «Филипок»

1. Схема организации дорожного движения ограничена автомобильными дорогами, находящимися в непосредственной близости от образовательного учреждения.

2. На схеме обозначены:

- здание МАДОУ детского сада № 564 «Филипок» с указанием территории, принадлежащей непосредственно образовательному учреждению.

Территория ограждена по периметру железным забором;

- обозначены автомобильные дороги и тротуары;

- уличные (наземные – регулируемые / нерегулируемые) пешеходные переходы на подходах к образовательному учреждению;

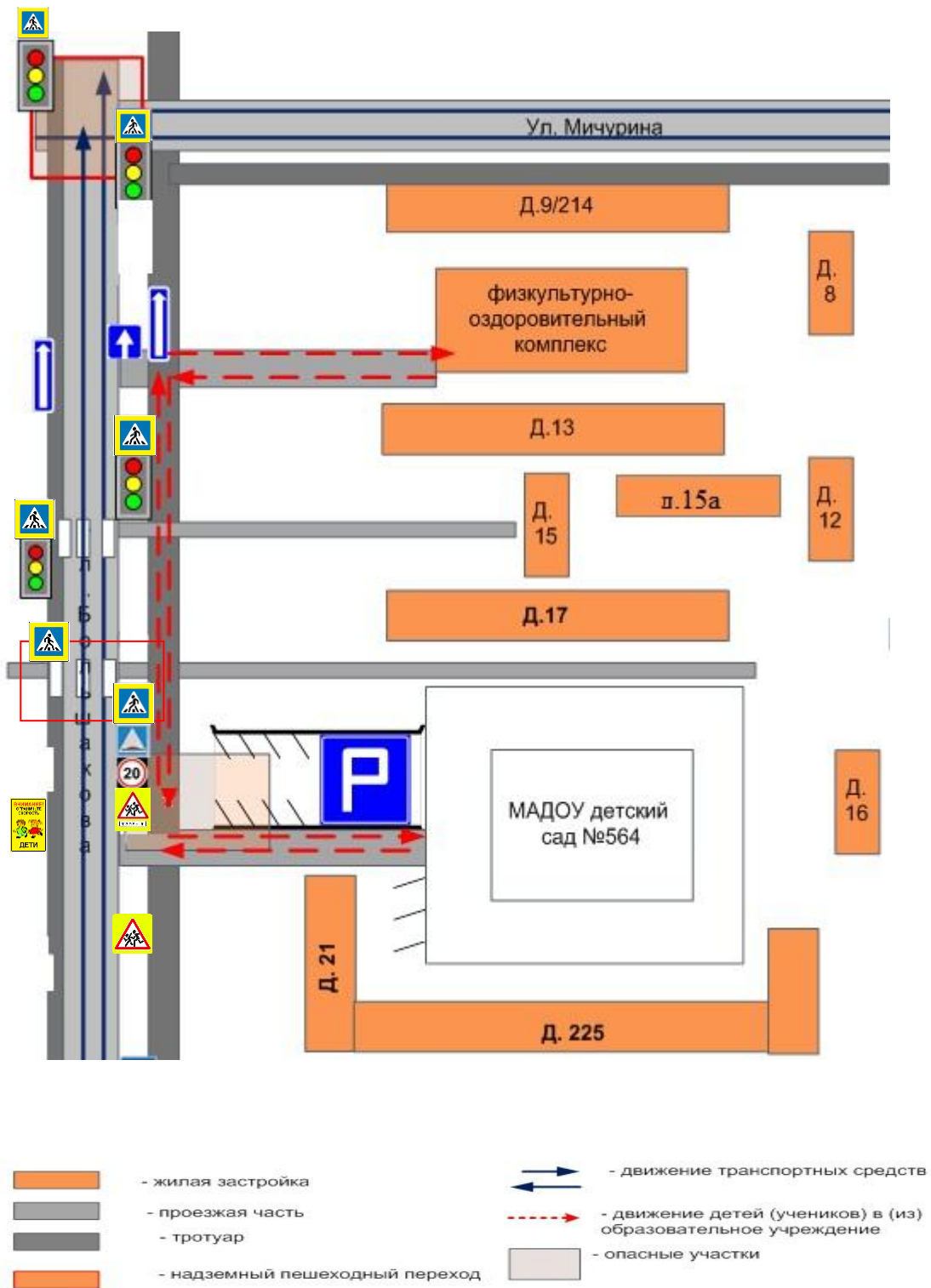
- дислокация существующих дорожных знаков и дорожной разметки;

- направление движения транспортных средств по проезжей части;

- направление безопасного маршрута движения детей (воспитанников).

3. Здание МАДОУ детского сада № 564 «Филипок» расположено вдали от остановок маршрутных транспортных средств, поэтому на схеме указаны направления безопасных маршрутов движения детей (воспитанников) от остановочного пункта к образовательному учреждению и обратно.

3. Маршруты движения организованных групп детей из/в МАДОУ детский сад № 564 «Филипок» в/из физкультурно-оздоровительный комплекс «Росток»

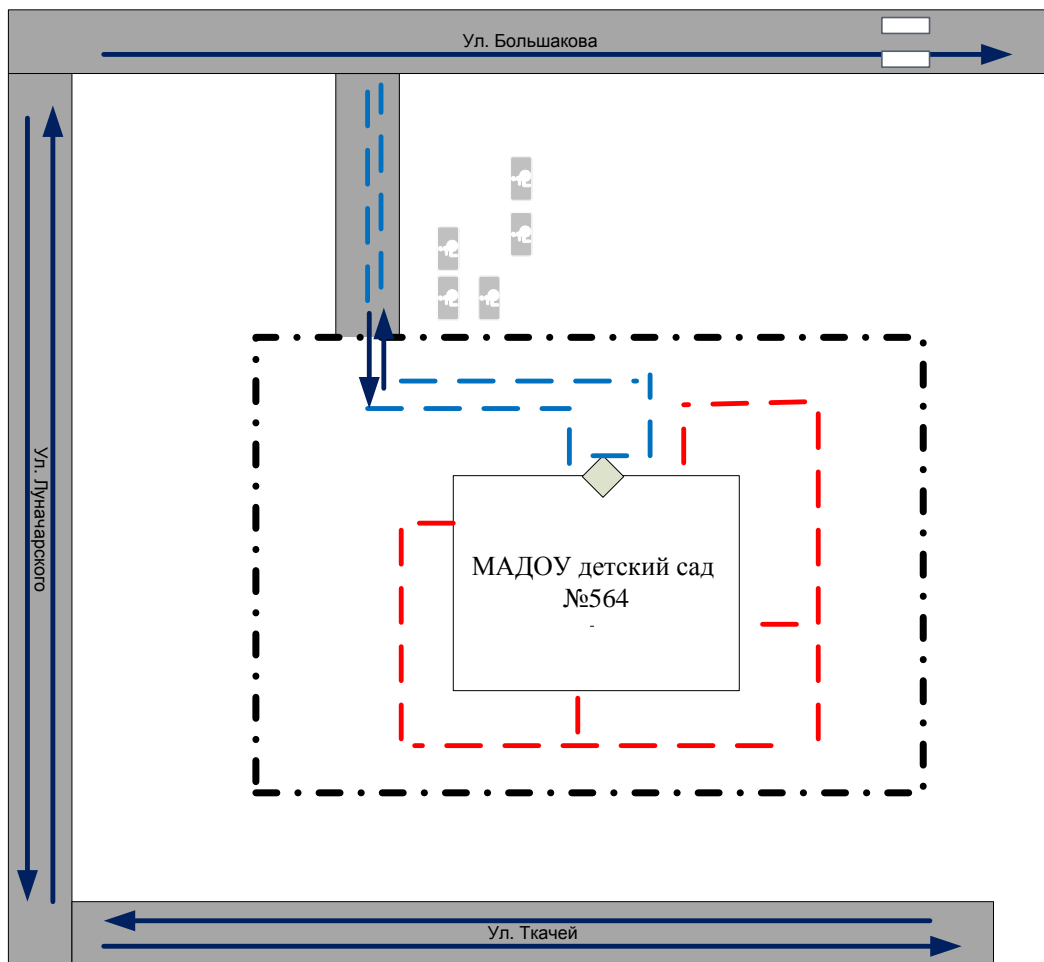







**Описание схемы маршрута движения организованных групп детей
из/в МАДОУ детский сад № 564 «Филипок» в/из физкультурно-
оздоровительный комплекс «Росток»**

На схеме района расположения МАДОУ детский сад № 564 «Филипок» указываются безопасные маршруты движения детей от МАДОУ детский сад № 564 «Филипок» к физкультурно-оздоровительному комплексу «Росток». Маршрут выбран с учетом наиболее безопасного движения организованных групп детей без пересечения проезжей части.

Схема используется педагогическим составом при организации движения групп детей к местам проведения занятий вне территории ДОУ.

4. Пути движения транспортных средств к местам разгрузки/погрузки и рекомендуемые безопасные пути передвижения детей по территории МАДОУ детский сад № 564 «Филипок»



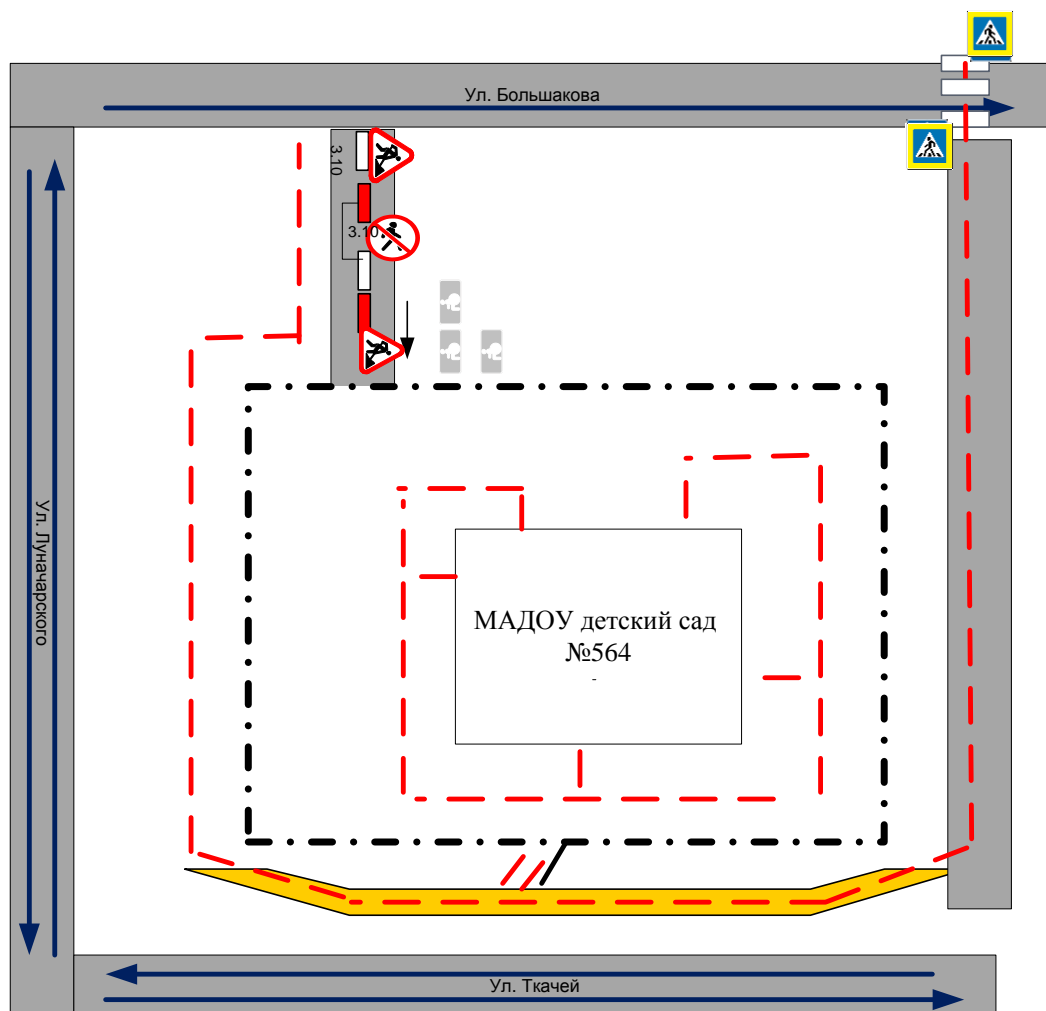
- 
Движение детей и подростков на территории образовательного учреждения
- 
Движение грузовых транспортных средств по территории образовательного учреждения
- 
Въезд/выезд грузовых транспортных средств
- 
Ограждение образовательного учреждения
- 
Место разгрузки/погрузки

Описание схемы путей движения транспортных средств на территории МАДОУ детский сад № 564 «Филипок» к местам разгрузки/погрузки и рекомендуемые безопасные пути передвижения детей по территории образовательного учреждения

На схеме указана траектория движения транспортных средств на территории образовательного учреждения, в том числе места погрузки/разгрузки, а также безопасный маршрут движения детей во время погрузочно-разгрузочных работ.

В целях обеспечения безопасного движения детей по территории образовательного учреждения исключены пересечения путей движения детей и путей движения транспортных средств.

План-схема пути движения транспортных средств и детей (воспитанников) при проведении дорожных ремонтно-строительных работ вблизи МАДОУ детский сад № 564 «Филипок»



---> - рекомендуемое направление движения детей

■ - временная пешеходная дорожка

→ - направление движения

- . ● - ограждение образовательного учреждения

Описание плана-схемы путей движения транспортных средств и детей при проведении дорожных ремонтно-строительных работ вблизи МАДОУ детский сад № 564 «Филипок»

На схеме указано место производства дорожных ремонтно-строительных работ, его обустройство дорожными знаками и ограждениями, иными техническими средствами организации дорожного движения, а также безопасный маршрут движения детей к образовательному учреждению с учетом изменения маршрута движения по тротуару.

На схеме обозначены:

- участок производства дорожных ремонтно-строительных работ;
- автомобильные дороги;
- тротуары;
- альтернативные пути (обходы места производства дорожных ремонтно-строительных работ пешеходами и объезды транспортными средствами);
- здание образовательного учреждения.

Сведения об организациях, осуществляющих перевозку детей специальным транспортным средством (автобусом)

Перевозка детей специальным транспортным средством (автобусом) не осуществляется

**ДОКУМЕНТ ПОДПИСАН
ЭЛЕКТРОННОЙ ПОДПИСЬЮ**

СВЕДЕНИЯ О СЕРТИФИКАТЕ ЭП

Сертификат 603332450510203670830559428146817986133868575916

Владелец Колесникова Лилия Михайловна

Действителен с 16.05.2022 по 16.05.2023